

ACCUEIL DE LOISIRS
de FUYEAU

Vacances hiver 2020
(du 17/02 au 28/02)



Le tour du monde en musique

Nous joindre:

à l' Elémentaire

04.42.65.65.62

À la Maternelle

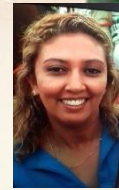
04.42.65.65.19

Au service enfance

04.42.65.65.60

accueilde Loisirs@mairie

-fuveau.com



Audrey Nehza Fafa

Matin (9 h30 / 11h30)

17/02 *Confection d'un sac rockstar ou matin musical*

18/02 *Fabrication d'un tambourin ou parcours du petit musicien*

19/02 *Sortie : Gulli parc (départ 9h retour 12h)*

20/02 *Kim goût et jeux de ballons*

21/02 *Un éléphant qui se balançait ...*

24/02 *Fabrication d'un piano ou jeux musicaux*

25/02 *Sortie : théâtre de l'archange « Magic Circus » (départ 9h retour 12h)*

26/02 *Fabrication de pizza*

27/02 *Quel est cet animal ?*

28/02 *Une girafe dans la main ou parcours en vélo*

Après-midi (14h / 16h)

Les enfants des G1 prennent leur repas entre 11h30 et 12h30 puis profitent d'une sieste jusqu'à 15h30.

Après un réveil échelonné, ils participent à un temps d'activité suivi d'un goûter.



Jeremy



Christine



Sabriya



Virginie

Matin (9 h30 / 11h30)

Après-midi (14h / 16h)

17/02 Petites maracas et djembé d'Afrique

Jeux de société junior

*18/02 **Sortie : Urban kids** (départ 9h retour 16h)*

19/02 Jeux au dojo ou Tambourin chinois

Bracelets grelot ou masque de Venise

20/02 Ateliers gourmandes ou fresque africaine

Jeux de mimes et jeux des chaises musicales

21/02 Arc en ciel sur partition ou notes de couleurs

Sport du monde

24/02 Jeux au dojo ou fresque d'Asie

Kim goût autour du monde

*25/02 **Sortie : theatre de l'archange « Magic Circus »** (départ 9h retour 12h)*

26/02 Ma petite boîte à musique

Plus vite que la musique

27/02 Xylophone arc en ciel

A chacun son instrument

28/02 Gâteaux instrument

Fabrication d'un bâton sonore



Edith



Camille



Coco



Barka

Matin (9 h30 / 11h30)

Après-midi (14h / 16h)

17/02 Grande coiffe indienne et jeux au Dojo

Mini tambour

18/02 Histoires d'Afrique à la bibliothèque

Grande fresque d'Afrique et Castagnettes

19/02 Eventails ou animaux africains

Fresque de New York

20/02 **Sortie :** théâtre du flibustier : « Je veux pas grandir » (départ 14h retour 17h)

21/02 Bâton de pluie

Grand jeu avec les G2

24/02 Dessin

Atelier poterie et Contes du monde à la bibliothèque

25/02 Masque pour le carnaval

Grand jeux avec les G6

26/02 **Sortie :** Climb up escalade (départ 9h retour 12h)

27/02 Jeux au Dojo

Comptes du monde à la bibliothèque

28/02 Quel est cette musique ?

Grande fête en musique



Brigitte

Aurélie

Fatima

Matin (9 h30 / 11h30)

Après-midi (14h / 16h)

- 17/02 *Atelier dessin et panneau d'Afrique*
- 18/02 *Mon éléphant africain ou fabrication d'une Guitare*
- 19/02 *Flûte de Pan*

- Parcours de trottinette ou jeux sportif*
- Mon cerf volant japonais*
- Grand Blind Test*

Sortie : theatre du flibustier : « Je veux pas grandir » (départ 14h retour 17h)

- 21/02 *Bonhomme de neige finlandais ou tambourin péruvien*

- Mon Leprechaun Irlandais*
- Jeux en extérieur*

- 24/02 *Girafe et cartes Africaine*

- Panneau Solfège ou perroquet d'Amazonie*

- 25/02 *Jeux au Dojo*

- Quel est cet instrument?*

Sortie : Climb up escalade (départ 9h retour 12h)

- 27/02 *Salade de fruits ou maracas*

- Chapeau de « Mariachi »*

- 28/02 *Panneau du Kenya*

- Grande fête en musique*



Les Cel
Ce2



Loris



Marlene



Marion



Richard



Marie France



Corinne

Matin (9 h30 / 11h30)

Après-midi (14h / 16h)

17/02 *Quizz musical ou bracelet brésilien*

Jeux musicaux ou les drapeaux du monde

18/02 *Sortie : Ecomusee de Gardanne (départ 9h retour 16h)*

19/02 *Quel est cette chanson et jeux de mimes*

Grand jeux

20/02 *La note en couleurs ou the Voice*

Jeux de rythme

21/02 *Concours de hip-hop ou atelier rocher coco*

Plastique dingue

24/02 *À la waka waka ou fabrication de cabanes*

Création d'une flûte de pan

25/02 *N'oubliez pas les paroles ou fabrication d'un tambourin*

A la découverte des traditions latines ou fabrication de bâtons de pluie

26/02 *Jeux au Dojo*

On Dessine avec des notes

27/02 *Sortie : Multisport dans Fuveau avec Apm*

28/02 *Matinée exotique*

Grande fête en musique



Olivia



Benjamin



David



Anthony

Matin (9 h30 / 11h30)

Après-midi (14h / 16h)

17/02 *Création d'un Escape Game*

Quel est ce style musical ?

18/02 *Qui est ton artiste ou chaises musicales*

Tournois sportifs ou grand quizz de la musique

19/02 *Création d'un Escape Game*

Grand jeux

20/02 *Notre Escape Game geant*

21/02 *Sortie : Patinoire de Marseille Gants obligatoires (départ 13h retour 17h30)*

24/02 *Cocktail maison*

Concours de Blind test international

25/02 *Atelier gourmand*

Attrape moi si tu peux avec les grandes sections

26/02 *Création d'un disque d'or*

Sport en musique

27/02 *Sortie : Multisport dans Fuveau avec Apm*

28/02 *Jeux au Dojo ou balade musical*

Grande fête musical

Que font vos enfants à l'accueil de loisirs ?

L'accueil de loisirs est un lieu de détente, de découverte, et de jeu !

L'équipe pédagogique met en place une organisation générale qui permet à chaque enfant présent de choisir ou de découvrir des activités variées, telles que : activités manuelles (peinture, argile, fresque...), activités sportives et jeux collectifs, activités culinaires (découverte des goûts...) et activités musicales et d'expression.

L'équipe pédagogique prend soin de veiller au bien-être de l'enfant en ne le surchargeant pas d'activités. Des temps calmes ou de repos sont proposés afin de subvenir aux besoins de chacun.

Le matin et le soir les enfants ont à disposition des coins de jeux en accès libre (jeux de constructions, pâtes à modeler, puzzle, dessins...).

Chaque jour, les animateurs proposent des activités différentes pour des petits groupes d'enfants.

Les animateurs sont attentifs au bon déroulement du repas et du temps de sieste (non obligatoire).

Chaque soir, si vous le souhaitez, les animateurs vous racontent la journée de vos enfants (activités, sieste, repas...).

Loisirs Équitables et Accessibles

L'accueil de loisirs de la commune de Fuveau est labellisé par la C.A.F. afin de faire appliquer les tarifs du dispositif L.E.A. pour les familles dont le QF est inférieur ou égal à 900 €. Pour bénéficier de ces tarifs particuliers, la famille doit nous fournir une attestation récente de quotient familial.

les tarifs

Les tarifs de l'accueil de loisirs sont modulés en fonction des revenus des 2 parents et de la composition de la famille. Afin d'établir votre prix journée, nous établissons un pourcentage de vos revenus imposables.

Le tour du monde en musique

